

省级创新资助项目申报系统

填报、审核说明及流程

一、申报流程说明

系统登录入口 <http://hebxwpg.hee.gov.cn/xm>

申报项目需要以下几步操作：

1. 高校登陆 <http://hebxwpg.hee.gov.cn/xk> 导入学院或部门数据，有了学院或部门数据后，教师、学生才可能注册
2. 申报项目教师注册信息，登录系统申报
3. 学生注册导师信息（若导师信息还未注册），学生注册时需要选择本人导师。
4. 学生注册本人信息，登录系统申报
5. 教师登录系统审批学生的“创新资助”项目

二、学生申报流程

“省级创新资助项目”申报以学生为单位，以学生申报——教师审批（指导教师审批）——各学院审批（有问题，联系自己学院科研秘书）——学校审批为顺序（研究生院素质拓展科，逸夫楼 210，电话 5971131）。

1. 学生需要先与指导教师确定是否指导教师有注册过此系统，若没有，需先为指导教师注册信息（若已经注册，则此步可免），因为

在注册本人信息时，需要选择教师。

2. 选择下图中的“学生”，然后点“下一步”



用户注册-第一步

学生 导师 学院

3. 按下图操作完成后（注：邮箱用来找回密码，请认真填写），
点击下图中的“登录”按钮。



学生注册

所属高校	石家庄铁道大学(10107)	所属学院	交通运输学院
学号	20190004	姓名	测试0009
出生年月	2019-09	性别	男
年级	2017	邮箱	123456@qq.com
联系电话	13231162594	类型	学术型
学科领域	社会学(0303)	全日制	是
类别	硕士	毕业否	未毕业
研究方向	研究方向	第一导师	测试导师01
第二导师	第二导师	校外导师	校外导师
企业导师	企业导师		
备注	备注		

4. 此时系统会要求您修改密码，请修改自己的密码。

5. 按下图操作即可完成项目申报



湖北省人民政府学位委员会办公室
湖北省教育厅学位管理与研究生处

项目管理系统

项目申报 - 项目结束 - 系统管理 - 测试0009 退出

河北省研究生创新资助项目

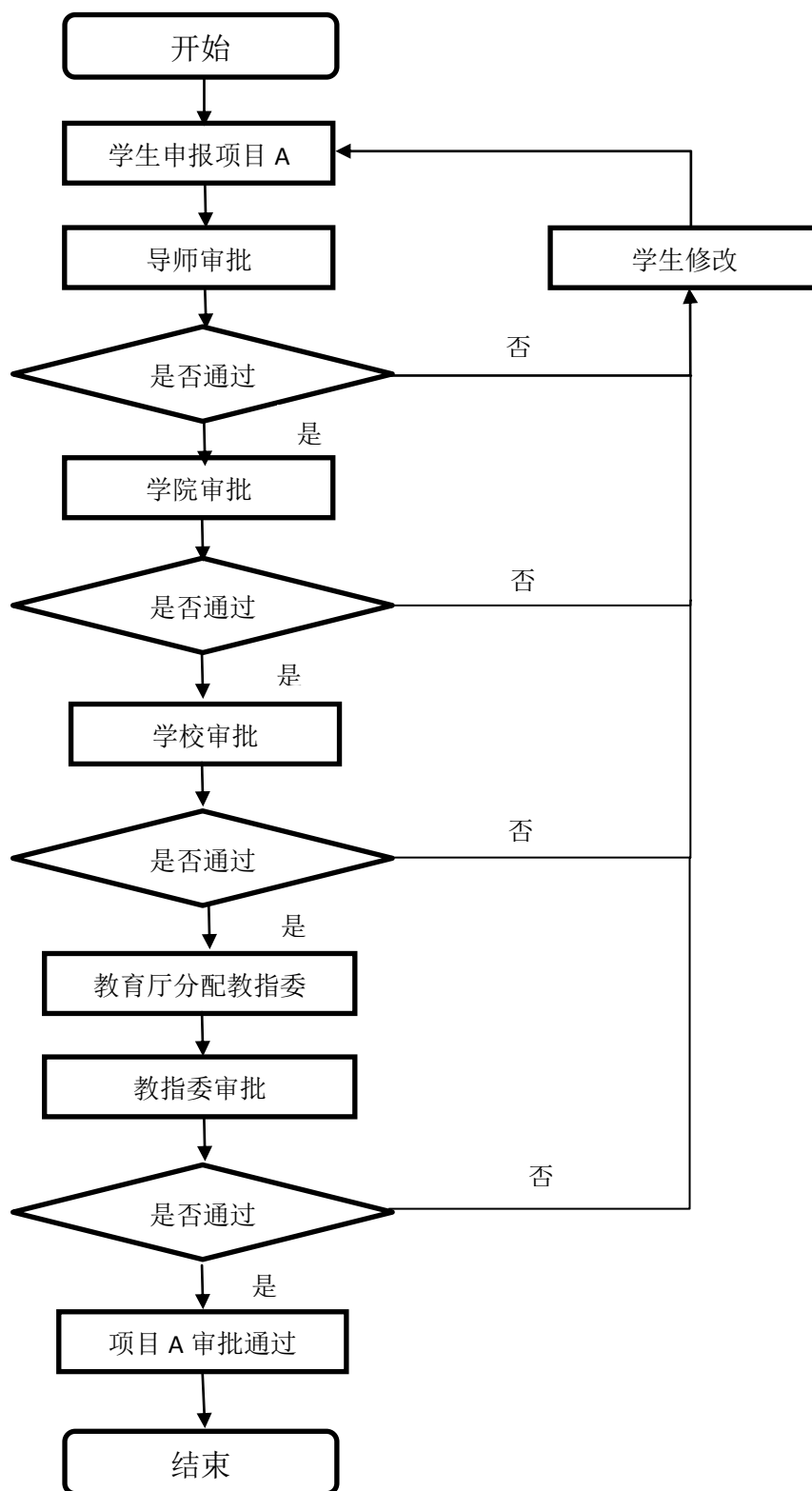
研究生创新资助项目-申报

增加 列表

申请人	测试0009	学科专业	社会学
研究方向	研究方向	高校名称	石家庄铁道大学
学院名称	交通运输学院	导师名称	测试导师01
项目名称	字数限25个汉字内	项目编号	
项目所属学科	学科专业	项目类别	请选择
重点学科	请选择	申请经费(万元)	社科类不超过1万元,自然科学类不限
开始时间	2020-01	结束时间	2021-01

三、项目审批（仅可审批研究生创新资助项目）

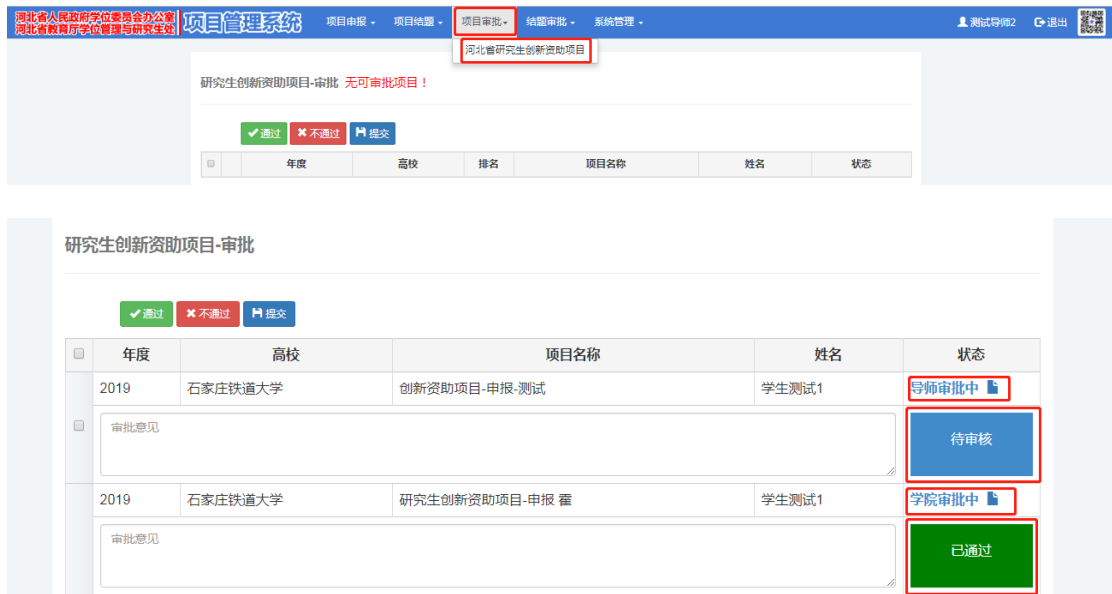
1. 下图为项目审批流程图：



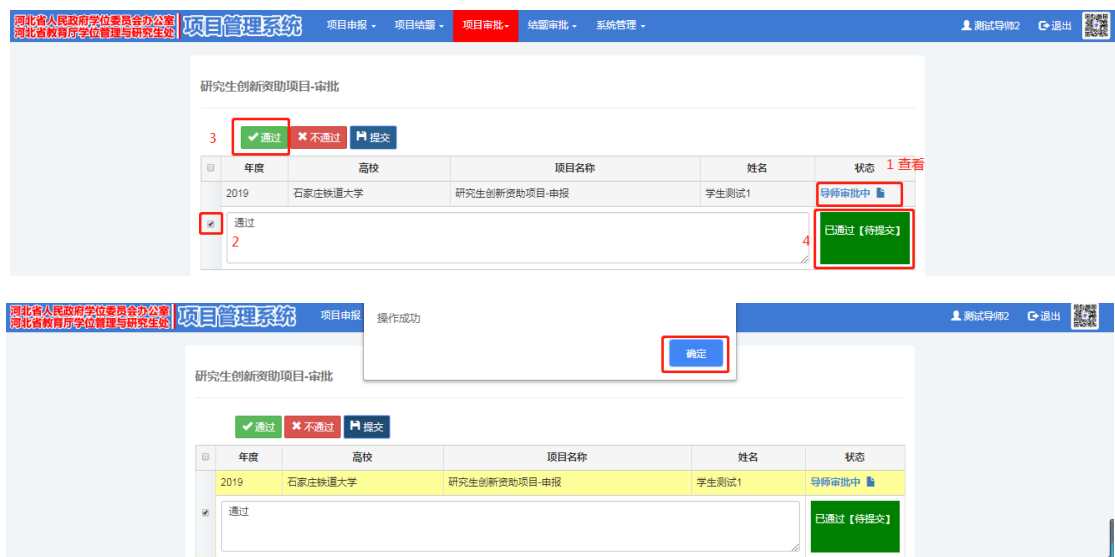
2. 项目审批操作

1) 指导教师审批

点击“项目审批->河北省研究生创新资助项目”，显示教师已审核和未审核的项目（此项目仅包含该教师所带学生的项目），如没有项目显示“无可审批项目！”。如下图所示：



选择待审核的项目，点击“教师审批中”的文档图标进行查看，在框内输入审批意见，然后选择项目，点击“通过”按钮，弹出“操作成功”框后点击“确定”即可。如下图所示：



教师对学生项目审核有两种选择-通过/不通过，注意：不管审核能否通过，审核结果一旦提交就不能再更改。

点击“不通过”，状态会由蓝底“待审核”变为红底“未通过[待提交]”。如下图所示：



点击“通过”，状态会由蓝底“待审核”变为绿底“已通过[待提交]”，确认无误后，选中项目，点击“提交”，弹出提示框点击确定，项目状态会由“已通过[待提交]”变为“已通过”，“教师审批中”变为“学院审批中”，此项目审批完毕。如下图所示：



2) 各学院审批

学院创新项目负责教师登录系统，审批学生的“创新资助”项目。

3) 研究生院审批